

SELEZIONE E MAPPATURA DEI SITI D'ECCELLENZA E REDAZIONE DI UN PIANO PER LA PRATICA DEL FOREST BATHING NEL TERRITORIO DEL PARCO

Scheda n. 5

Toponimo Valle di S. Angelo - Pieve Torina

Comune di Pieve Torina

Pag. 1/2

Descrizione del sito

Ambito agro-forestale di fondovalle a Ovest di Pieve Torina, disposto lungo una pista ciclo-pedonale con manto in pietrischetto, di recente realizzazione. Alternanza di cedui di latifoglie decidue, boschetti a prevalenza di carpino nero e querce decidue, nocciolo, aceri, pioppi, alberi di noce, ex coltivi. Il sito si caratterizza per una discreta variabilità di ambienti, ma soprattutto per il fatto che il percorso di fruizione costeggia costantemente, talvolta attraversandolo, il torrente Sant'Angelo, fino a raggiungere la frazione di Fiume.

Il sito è esterno al confine del Parco e ricade in parte anche nel territorio comunale di Muccia, ma i punti di ingresso al sistema sono da collocare nel territorio di Pieve Torina.

Accessibilità

Facilmente accessibile sia da Pieve Torina che dalla frazione di Fiume, utilizzando proprio i tratti iniziali della pista ciclo-pedonale. Ulteriori possibilità di accesso, ma con pochi spazi di parcheggio degli automezzi, si possono collocare nei pressi dell'Eremo dei Santi (si raggiunge il percorso principale attraversando il "ponte romano") e nei pressi del ponte della S. P. 96 sul torrente Sant'Angelo.

Facilities

I principali servizi sono reperibili presso il centro abitato di Pieve Torina. Strutture ricettive di tipo agriturismo e B&B sono reperibili nell'ambito del territorio comunale.

Criticità

E' un luogo mediamente frequentato nel periodo estivo, data anche la presenza di qualche tavolo con panche lungo il percorso che facilitano una fruizione decisamente turistica. Possibile la compresenza di vari gruppi di frequentatori. Un piccolo smottamento lungo il percorso, a breve distanza dal ponte della S.P. 96, necessita di essere messo in sicurezza.

Modalità e periodo di fruizione

Fruibile agevolmente dalla primavera all'autunno, fino a foliage ultimato degli aceri. La fruizione invernale è resa possibile dalla buona qualità costruttiva del sentiero, ma la vegetazione è in larga parte costituita da specie decidue, quindi il paesaggio fluviale cambia decisamente rispetto alle altre stagioni.

Indicazioni sull'attività (da inserire nei cartelli informativi)

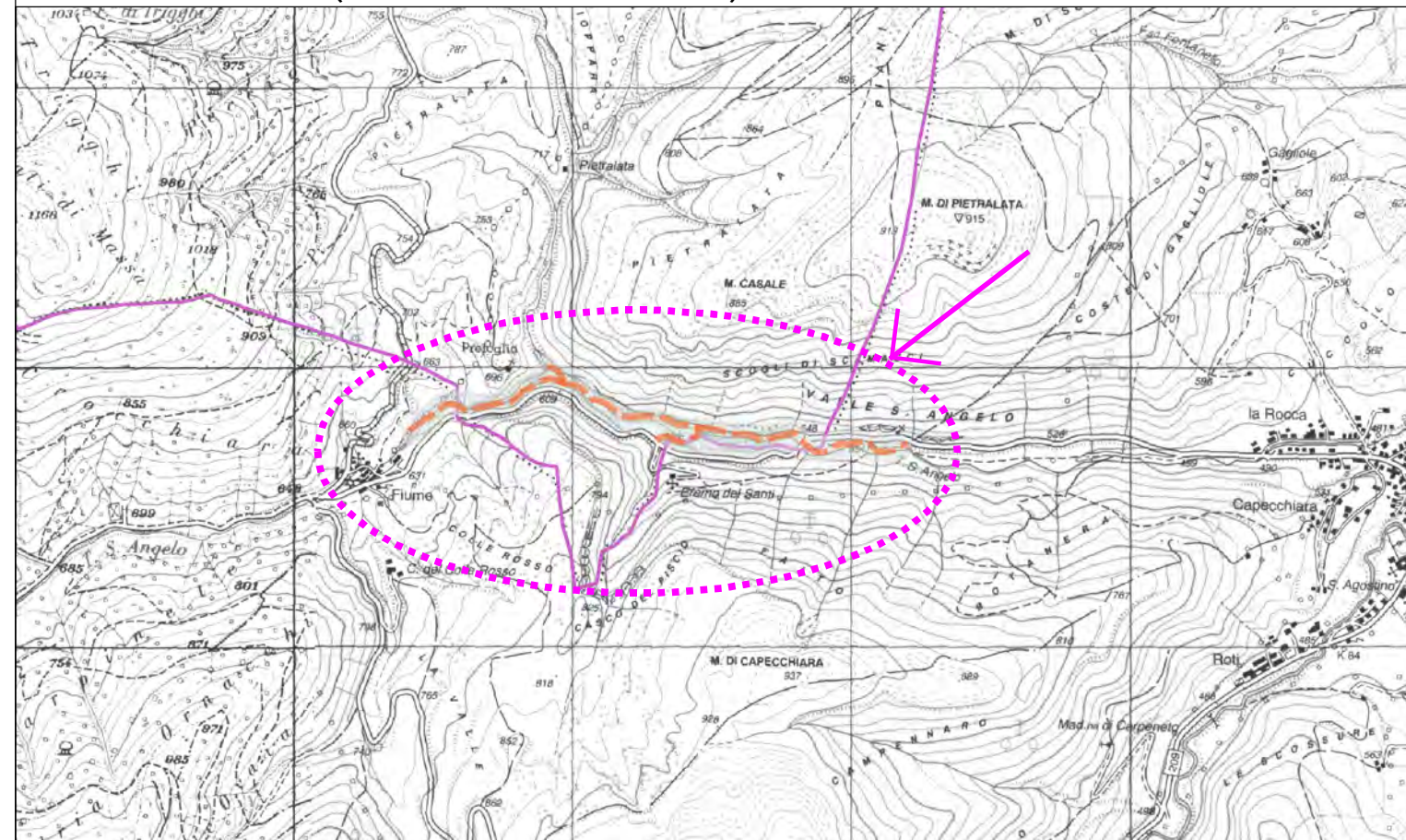
Il sito è caratterizzato dalla presenza costante dell'acqua che scorre nel letto del torrente, che accompagna tutta l'esperienza di fruizione. Le possibilità di sosta e di uscita dal sentiero sono poche, ma in vari punti è facile raggiungere l'acqua in relativa sicurezza. Una deviazione conduce ad una piccola cascata di un affluente del torrente Sant'Angelo. Rocce, muschi, felci e vegetazione riparia lungo il percorso.

Altre caratteristiche del sito

Nei pressi della "porta" orientale di accesso al sito, un piccolo boschetto potrebbe essere avviato direttamente ad alto fusto per offrire una maggiore diversificazione di ambienti (porzione della particella 128 del foglio 4 di Pieve Torina). Anche i prati presenti, sia verso Pieve Torina che verso Fiume, possono essere valorizzati con una manutenzione più regolare.

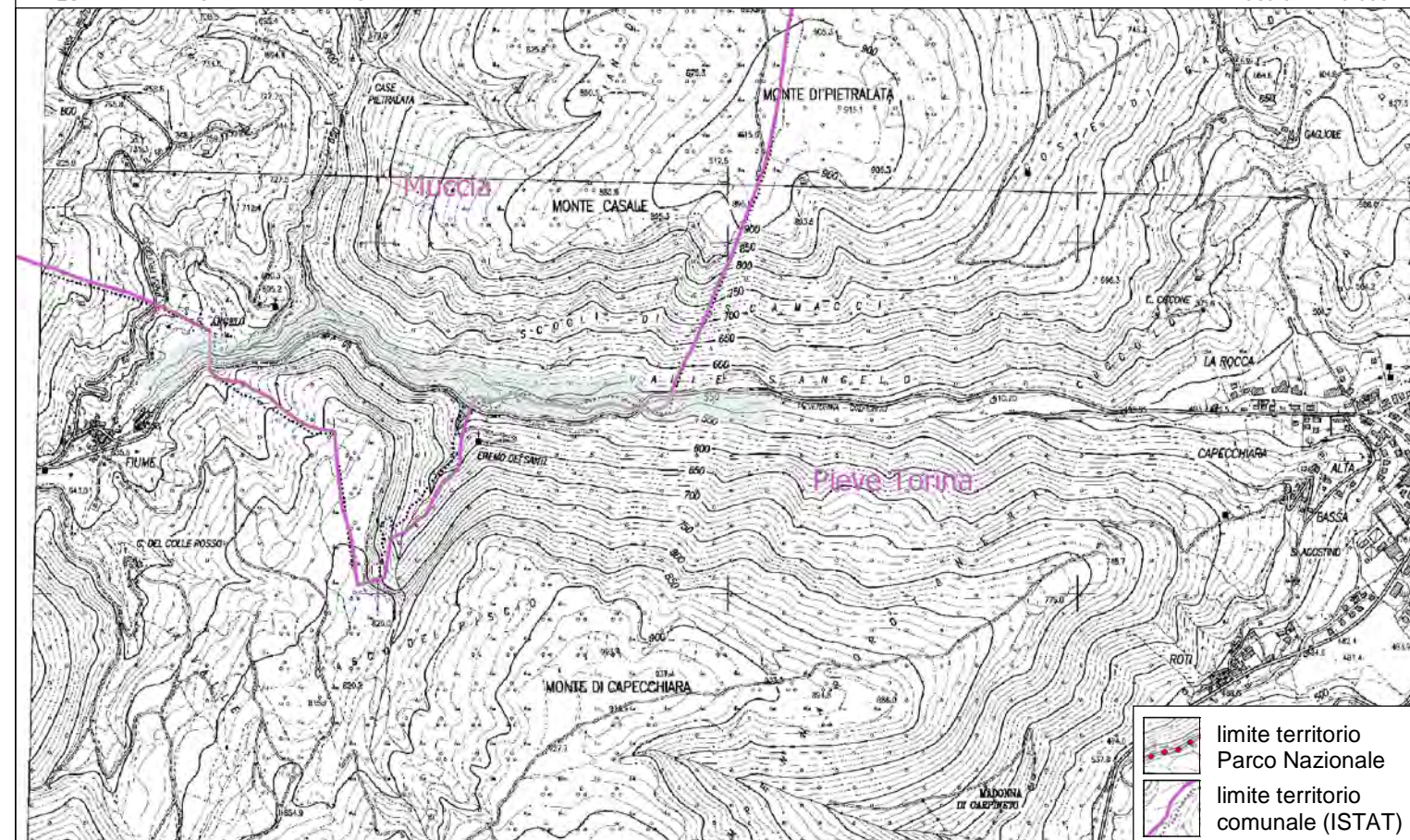
INQUADRAMENTO GENERALE (AREA ESTERNA AL PARCO NAZIONALE) DA CARTOGRAFIA IGM

scala 1 : 25.000



INQUADRAMENTO LIMITI AMMINISTRATIVI

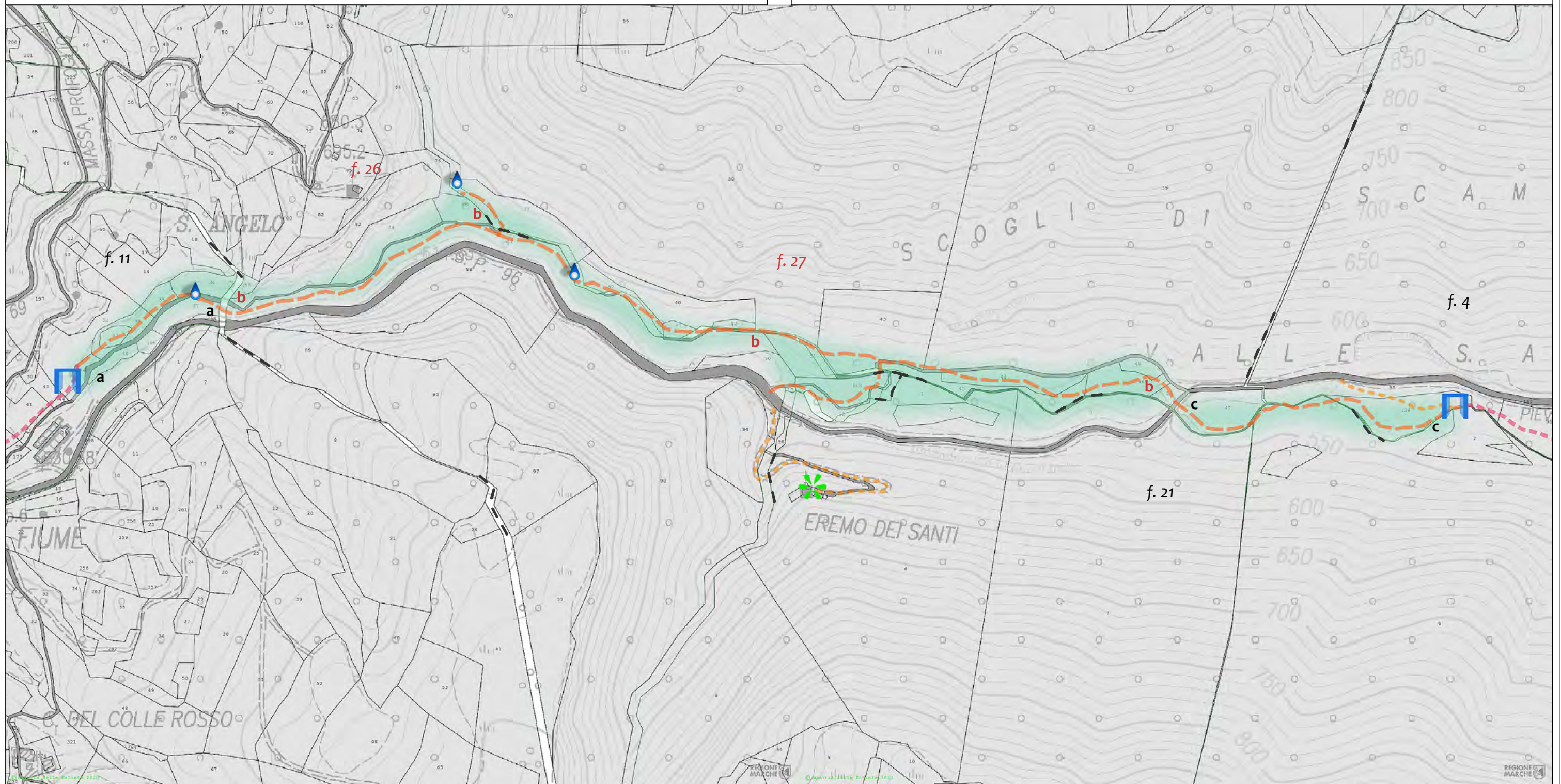
scala 1 : 20.000




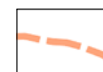







limite territorio Parco Nazionale
limite territorio comunale (ISTAT)

INQUADRAMENTO CARTA CATASTALE + CARTA TECNICA REGIONALE

scala 1 : 5.000



- | | | | | | |
|--|--|---|---|---|--|
|  | ambito di pertinenza del sito proposto |  | via preferenziale di accesso al sito |  | visuale aperta, panoramica |
|  | percorso principale di fruizione |  | albero o gruppo di alberi significativo |  | elemento acqua visitabile |
|  | percorso secondario da tracciare/sistemare |  | ecotono, prato, radura |  | "porta" informativa per il sito (proposta) |

RIFERIMENTI CATASTALI DEI PERCORSI

percorso (a): Comune di Pieve Torina, foglio 11 - particelle 174, 34, 33, 35, 36, 37

percorso (b): Comune di Muccia, foglio 26 - particelle 87, 85, 118, 91
foglio 27 - particelle 37, 52, 41, 42, 43, 44, 45, 46, 47, 54

percorso (c): Comune di Pieve Torina, foglio 21 - particella 4
foglio 4 - particella 128